

Proportional-Druckbegrenzungsventil mit Nachsaugventil

Typ RC10A2GCX-3-xxx-DEG

Degressiv, vorgesteuert • max. 95 l/min • max. 225 bar

Beschreibung

Das RC10A2GCX-3-DEG ist ein vorgesteuertes, degressiv proportionales Druckbegrenzungsventil mit integriertem Nachsaugventil. Es wurde für die Steuerung hydraulischer Lüfterantriebe entwickelt und eignet sich aufgrund seiner sehr kompakten Bauweise auch sehr gut für den direkten Einbau in Hydraulikmotoren.

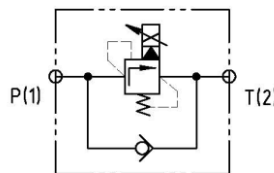
Es besitzt eine hervorragende Auflösung und ein sehr präzises Ansprechverhalten.

Alle funktionsrelevanten Bauteile sind gehärtet und geschliffen bzw. gehont.

Das RC10A2GCX-3-DEG verfügt, bezogen auf die sehr kompakten Außenabmessungen, über eine sehr hohe Literleistung.



Symbolbild



Technische Daten

Hydraulisch

Druckbereich: 2 – 95 l/min
 Volumenstrom: abhängig von Volumenstrom und Viskosität (bei 5l/min und 33CSt: ca. 3 bar)
 Minimaldruck: Druck an Anschluss T addiert sich direkt zum Einstellwert.
 Betriebsmedien: Mineralöle nach DIN 51524, andere nach Rücksprache
 Viskositätsbereich: 10 – 350 cSt
 Durchflussrichtung: DBV von P (1) nach T (2)
 Filtrierung: RV von T (2) nach P (1)
 Klasse 18/16/13, Filter $\beta_{6...10} \geq 75$
 Wiederholgenauigkeit: ca. 1,5% *
 Hysterese: ca. 3% *
 * bei optimalem PWM- Signal im Bereich 20% - 100% vom Druck-Einstellbereich

Mechanisch

Stufenbohrung: T-10A
 Anzugsmoment: 45 ± 5 Nm

Bauart: Sitzventil, vorgesteuert
 Umgebungstemperatur: -25 °C – +50 °C
 Medientemperatur: -25 °C – +80 °C
 Einbaulage: beliebig
 Gewicht inkl. Magnetspule: 0,41 kg
 Werkstoffe: Ventiltteile: Stahl
 Dichtungen: NBR
 Stützringe: HPE
 Ventilkörper: verzinkt
 Magnetrohr: Zink/Nickel
 Oberflächenschutz:

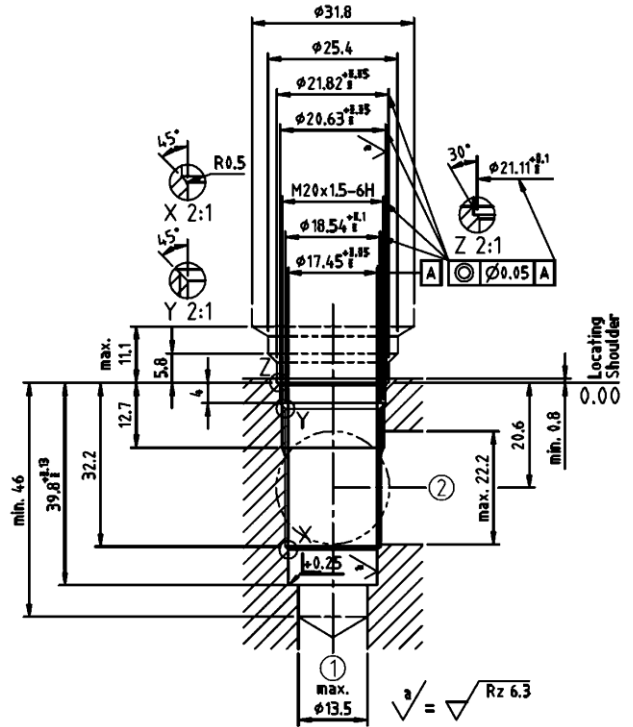
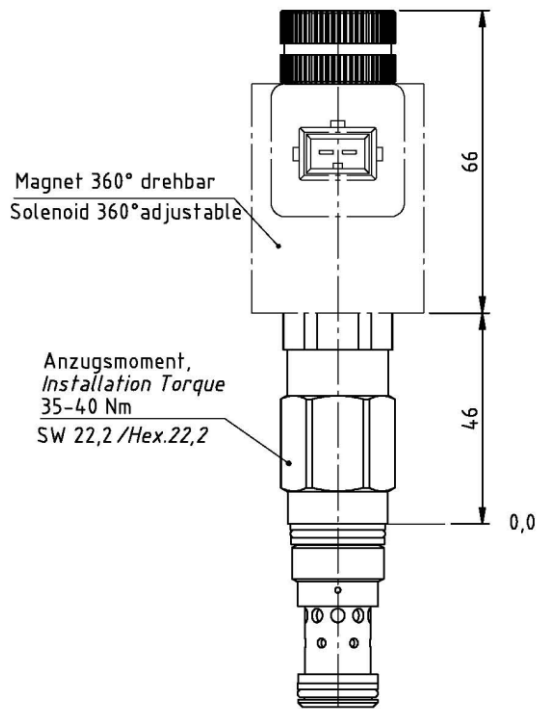
Elektrisch

Nennspannung: 24 V DC, 12 V DC
 zul. Betriebsstrom: 700 mA (24 V); 1500 mA (12 V)
 Nennwiderstand R_{20} : 22 Ω (24 V); 6 Ω (12 V)
 Einschaltdauer: 100% ED
 PWM- Frequenz: vorzugsweise ≥ 300 Hz
 Schutzart: IP 65
 Magnetspulen: DIN 43650 Form A; AMP Junior Timer (andere auf Anfrage)

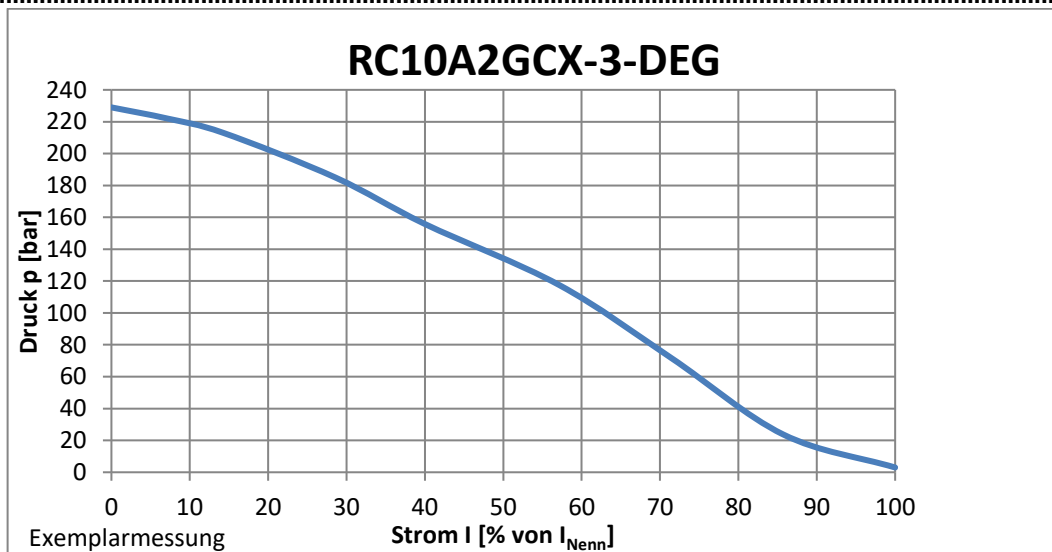
Ansteuergeräte: z.B. Promo12, siehe separates Datenblatt

Abmessungen.....

Stufenbohrung T-10A.....



Kennlinie.....



Typenschlüssel.....

RC10A2GCX	-	3	-	D24 - DEG
Basiscode	Druckbereich		Magnetspule	
	3 = 5 – 225 bar		D24 = 24 V DC DIN 43650	
			A24 = 24 V DC AMP jr.	
			D12 = 12 V DC DIN 43650	
			A12 = 12 V DC AMP jr.	

Technische Änderungen vorbehalten.