

Hochdruck Proportional-Druckbegrenzungsventil PR8A

direkt gesteuert • max. 1,0 l/min • Regelbereiche bis max. 350 bar

Beschreibung.....

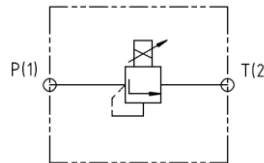
Das PR8A ist ein direkt gesteuertes Druckbegrenzungs-ventil für die weit verbreitete Stufenbohrung T-8A. Der Druck am Anschluss „P“ lässt sich stufenlos durch den Magnetstrom verändern. Das Ventil öffnet, sobald der anstehende Druck den Einstellwert übersteigt. Sinkt dieser wieder ab, schließt das Ventil mit geringer Hysterese. Der Druck am Anschluss „T“ wirkt direkt additiv zum geregelten Druck.

Es besitzt eine hervorragende Auflösung und ein sehr präzises Ansprechverhalten. Alle funktionsrelevanten Bauteile sind gehärtet und geschliffen bzw. gehont.

Das Ventil eignet sich hervorragend zum Aufbau vorgesteuerter Proportional-Druckbegrenzungs-, Druckfolge- und Druckregelventile für Volumenströme bis zu 760 l/min.



Symbolbild



Technische Daten.....

Hydraulisch

Betriebsdruck: max. 350 bar
 Druck-Regelbereiche: 50 bar, 105 bar, 210 bar, 350 bar,
 Volumenstrom: max. 1,0 l/min
 Minimaldruck: volumenstrom- und viskositätsabhängig.
 Druck an Anschluss T addiert sich direkt zum Einstellwert.
 Betriebsmedien: Mineralöle nach DIN 51524, andere nach Rücksprache

Viskositätsbereich: 10 – 350 cSt
 Durchflussrichtung: von P (1) nach T (2)
 Filtrierung: Klasse 18/16/13, Filter β 6...10 \geq 75

Wiederholgenauigkeit: ca. 1,5% v. Einstellwert *
 Hysterese: ca. 3% v. Einstellwert *
 * bei optimalem PWM- Signal im Bereich 20% - 100% vom Druck-Einstellbereich

Mechanisch

Stufenbohrung: T-8A

Abmessungen.....

Anzugsmoment: 30 \pm 3 Nm
 Bauart: direkt durch Magnet betätigt
 Umgebungstemperatur: -25 °C – +50 °C
 Medientemperatur: -25 °C – +80 °C
 Einbaulage: beliebig
 Gewicht inkl. Magnetspule: 0,37 kg
 Werkstoffe: Ventiltteile: Stahl
 Dichtungen: NBR
 Stützringe: HPE

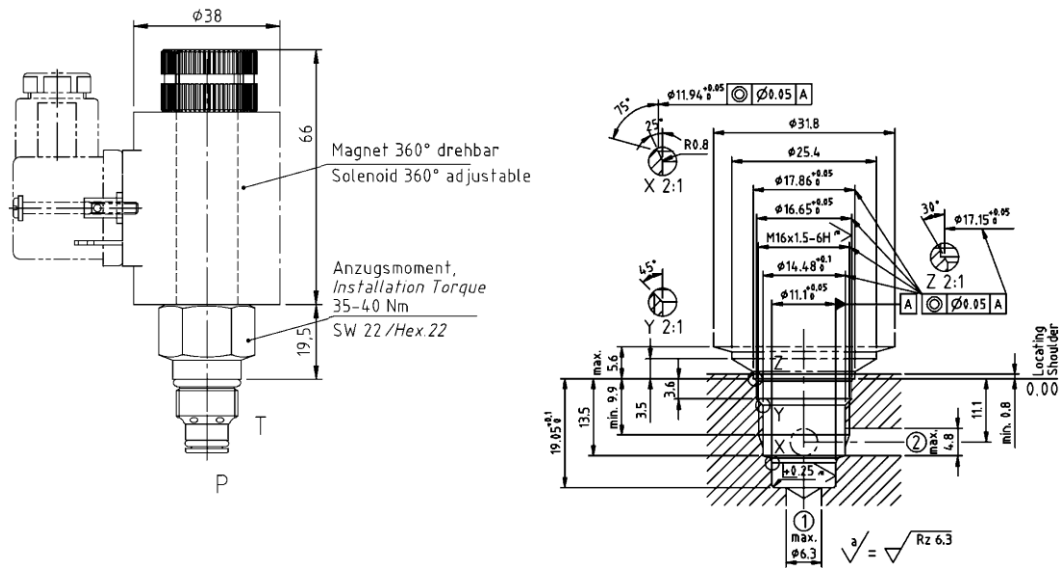
Oberflächenschutz: Ventilkörper: ZnNi
 Magnetrohr: ZnNi

Elektrisch

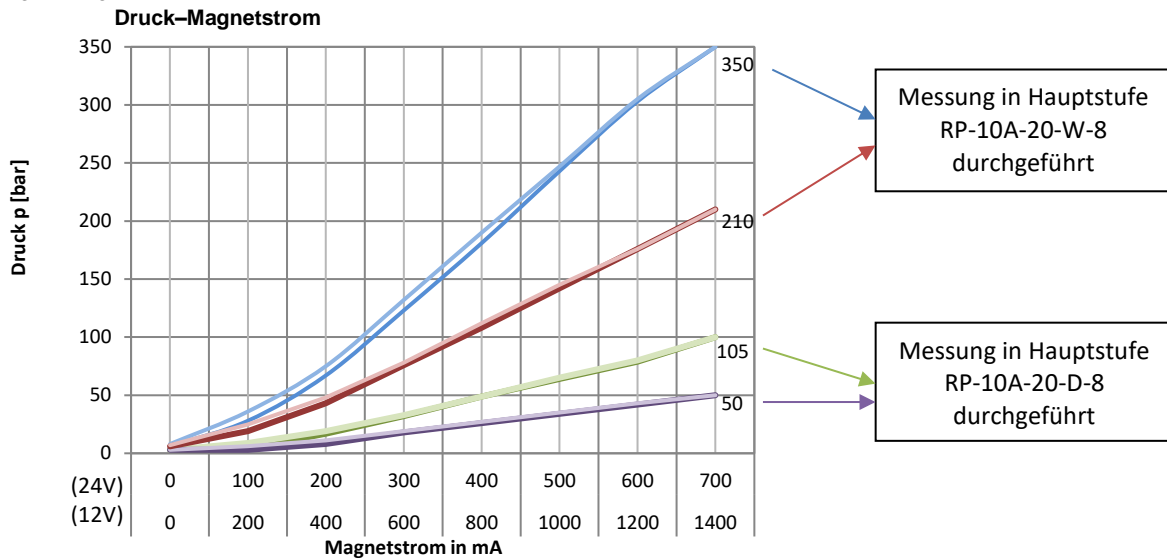
Nennspannung: 24 V DC, 12 V DC
 zul. Betriebsstrom: 700 mA (24 V); 1400 mA (12 V)
 Nennwiderstand R₂₀: 22 Ω (24 V); 6 Ω (12 V)
 Einschaltdauer: 100% ED
 PWM- Frequenz: systemabhängig
 85 - 300 Hz

Schutzart: IP 65
 Magnetspulen: DIN 43650 Form A;
 AMP Junior Timer
 Ansteuergeräte: siehe separate Datenblätter

Stufenbohrung T-8A.....



Kennlinien



(Exemplarmessung)

Typenschlüssel

PR8A	-	210	-	2	-	D24
Basiscode		Druckbereich [bar]		Konstruktionsstand		Magnetspule
		50 = 50 bar				D24 = 24 V DC DIN 43650
		105 = 105 bar				A24 = 24 V DC AMP jr.
		210 = 210 bar				D12 = 12 V DC DIN 43650
		350 = 350 bar				A12 = 12 V DC AMP jr.
						F12 = 12 V DC Deutsch DT4
						F24 = 24 V DC Deutsch DT4
						K12 = 12 V DC AMP Superseal
						K24 = 24 V DC AMP Superseal

Technische Änderungen vorbehalten