

Doppelt entsperrbares Rückschlagventil G3/8“

hochkorrosionsbeständig durch **Zink-Nickel** Beschichtung

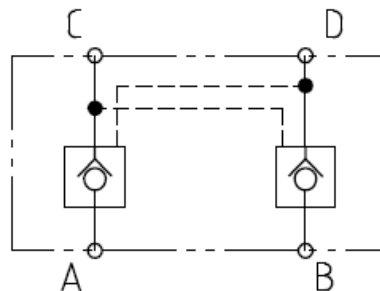
Beschreibung.....

Das Doppelt entsperrbare Rückschlagventil DPC-38 wird z.B zur Absperrung eines doppelwirkenden Hydraulikzylinders eingesetzt. Es besteht aus zwei entsperrbaren Rückschlagventilen die interne entsperrt werden.

Das DPC-38 ist äußerst korrosionsbeständig da die gesamte äußere Oberfläche **Zink-Nickel** beschichtet ist.



Symbolbild



Technische Daten.....

Hydraulisch

Betriebsdruck: max. 350 bar
 Volumenstrom im Zulauf: max. 30 l/min
 Anschlüsse: 4 x G 3/8 “
 Vorspannung Rv: 3 bar

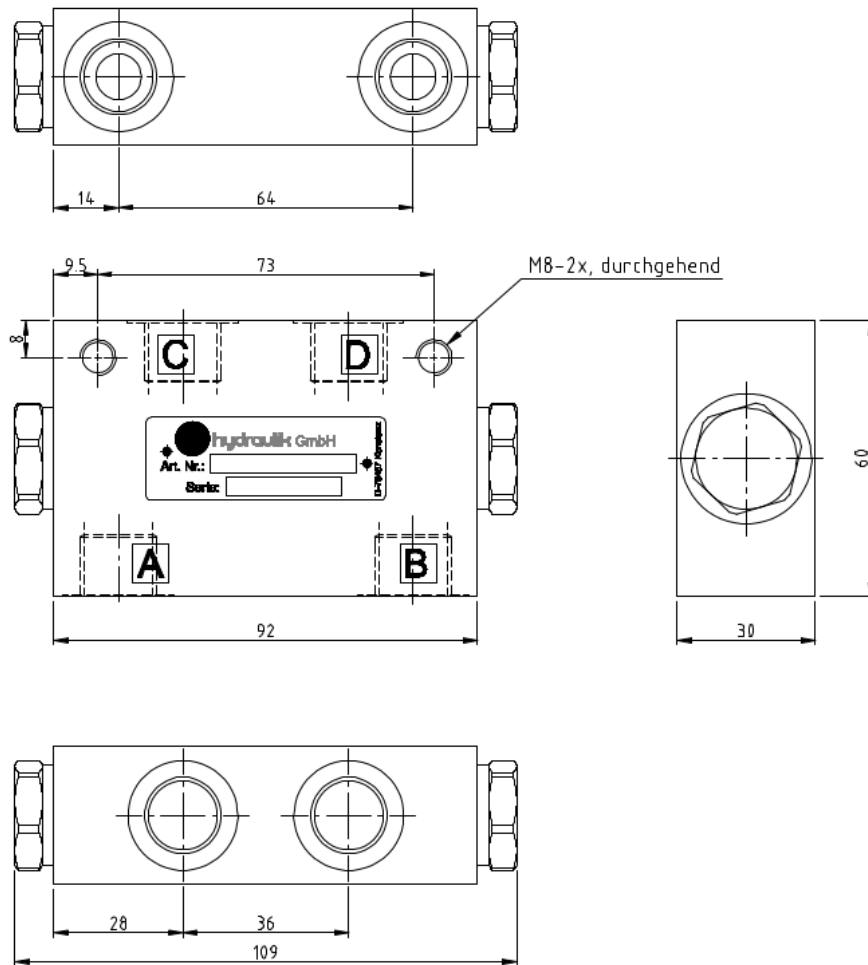
Gewicht: 1,1 Kg
 Werkstoffe: Gehäuse: Stahl
 Ventileile: Stahl
 Dichtungen: NBR
 Stützringe: PTFE

Mechanisch

Bauart:
 Umgebungstemperatur: -25 °C – +50 °C
 Medientemperatur: -25 °C – +80 °C

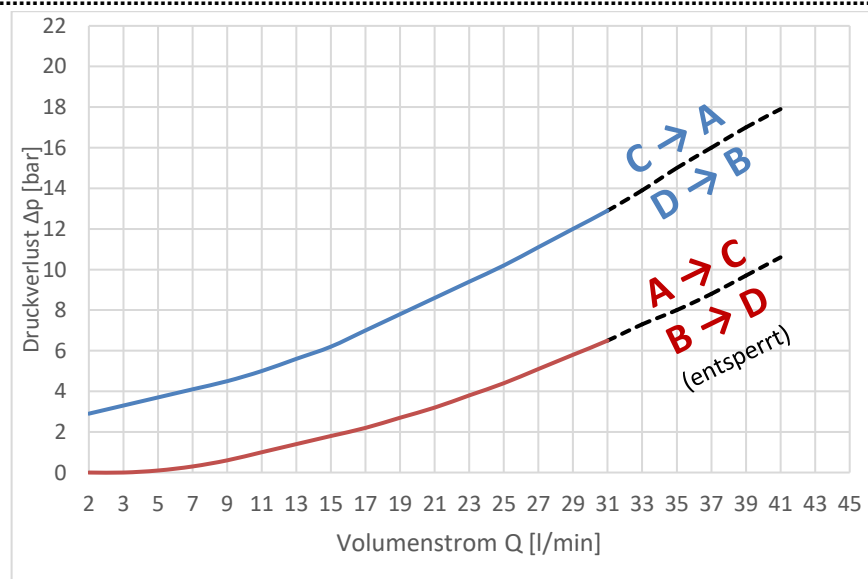
Oberflächenschutz: Gehäuse:**ZnNi**
 Ventile:**ZnNi**

Abmessungen



Anschlüsse: 4 x G 3/8"

Kennlinie



Exemplarmessung; HLP 36 bei 30°C